

// WILLKOMMEN IM CAMPUS SURSEE

Blower-Door-Tagung

11. September 2015

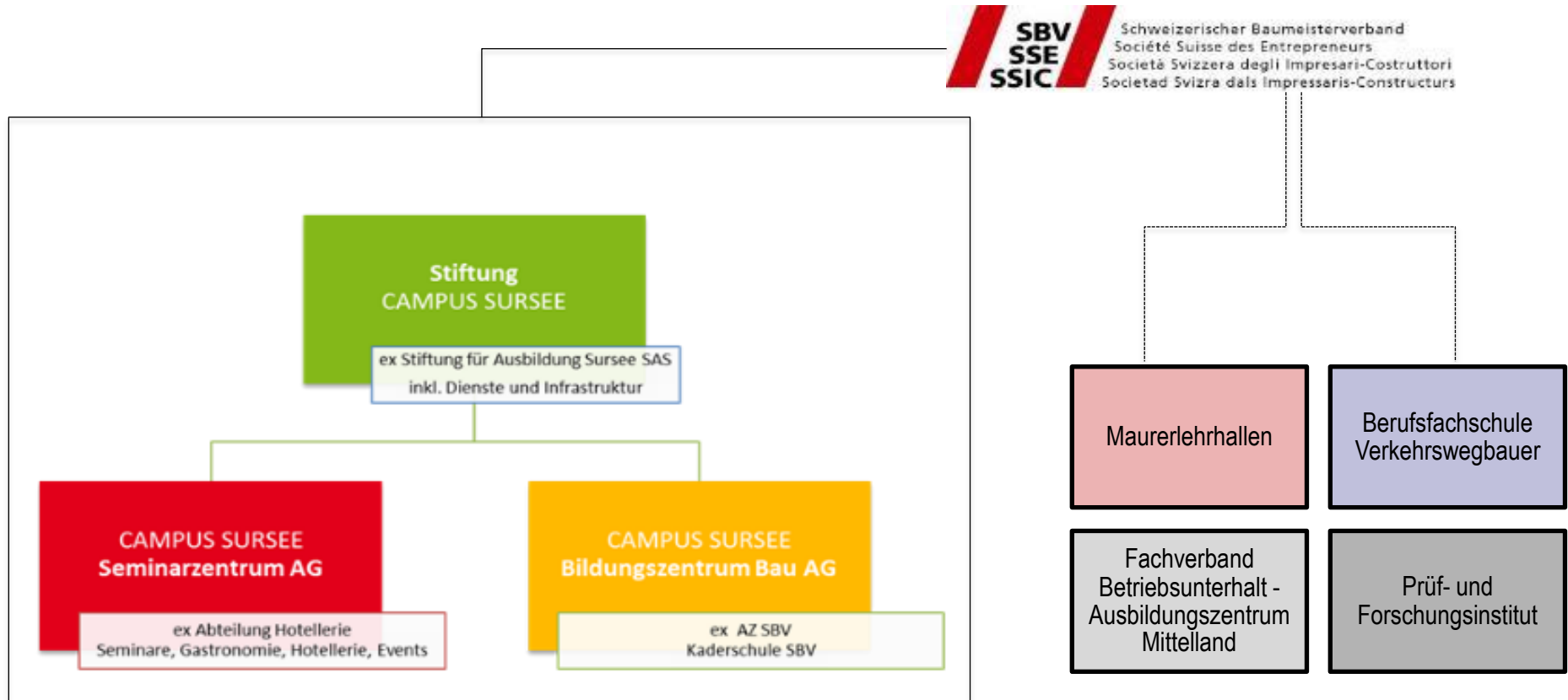
Thomas Stocker

Stiftung CAMPUS SURSEE

Postfach 487, 6210 Sursee, Telefon 041 926 26 26, stiftung@campus-sursee.ch, www.campus-sursee.ch

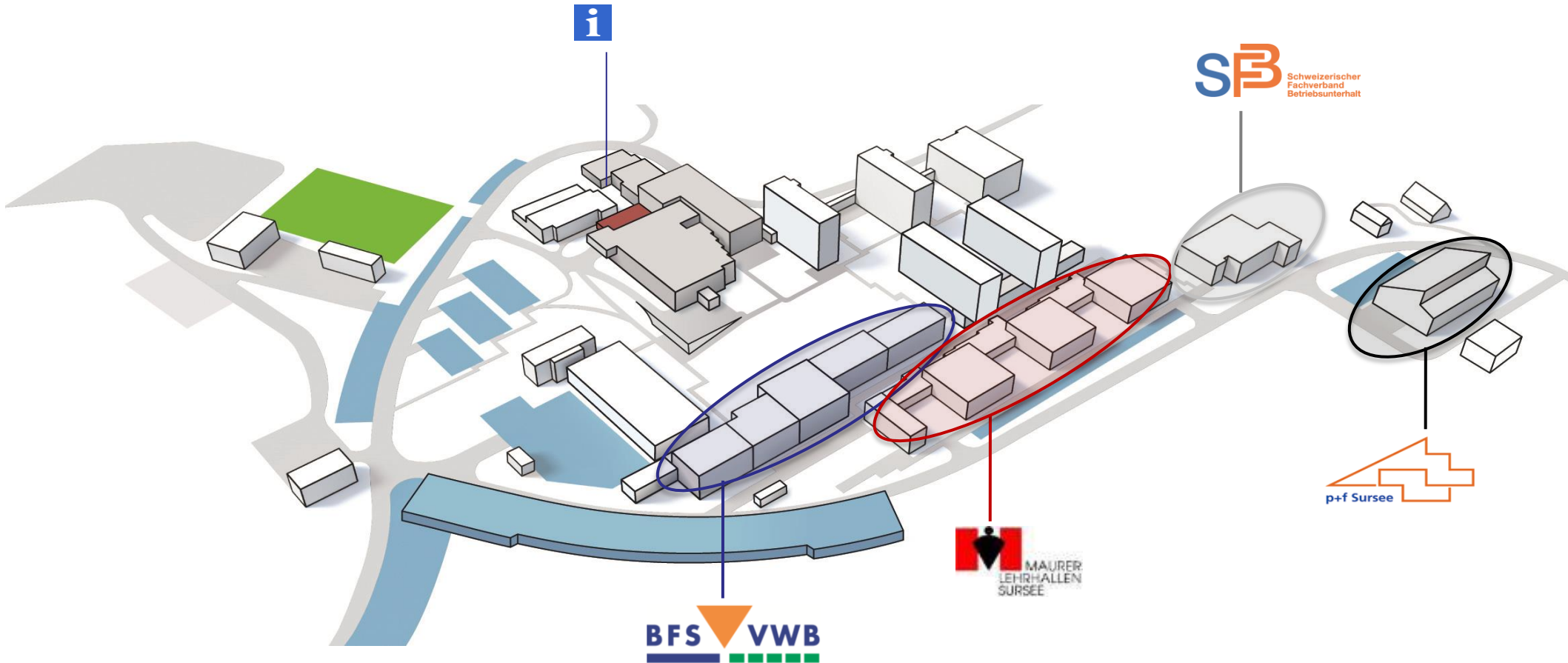
Vorstellung Campus Sursee

Partnerschulen am Leidenberg



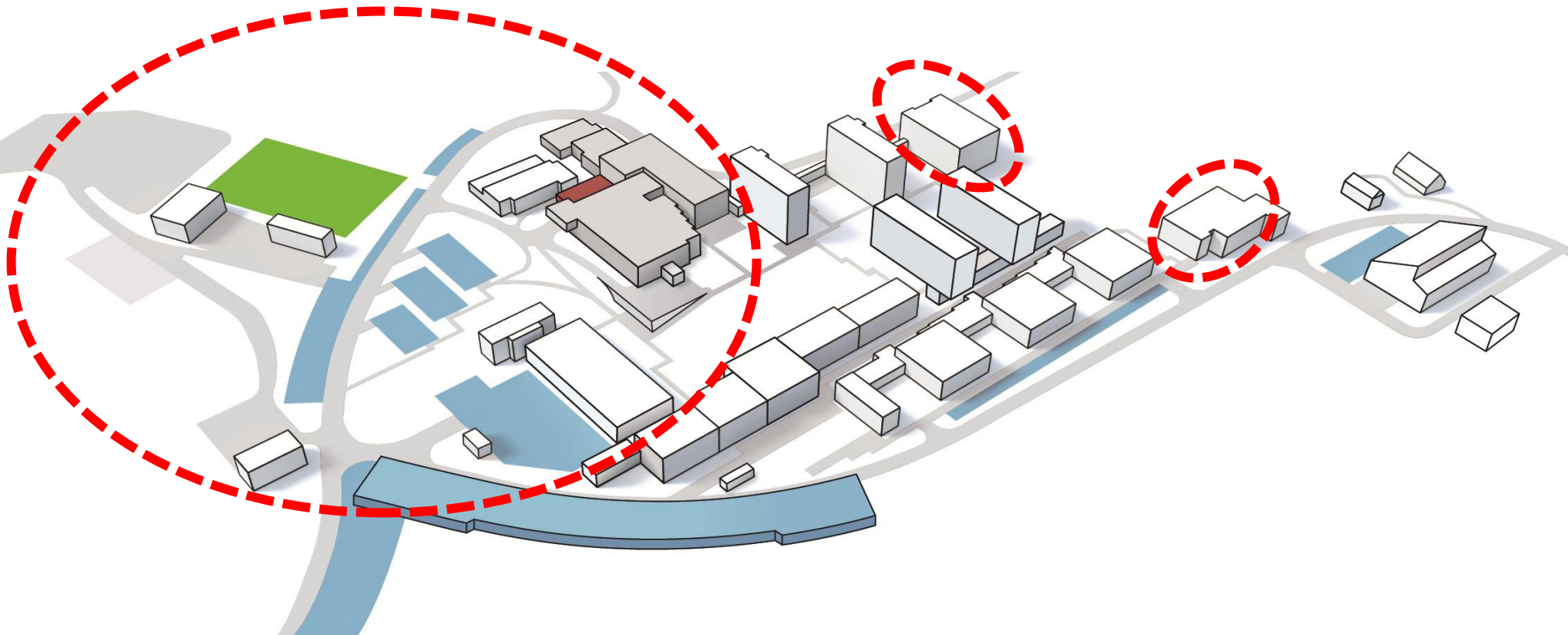
Vorstellung Campus Sursee

Partnerschulen am Leidenberg - die Ausbilder im Bauhauptgewerbe

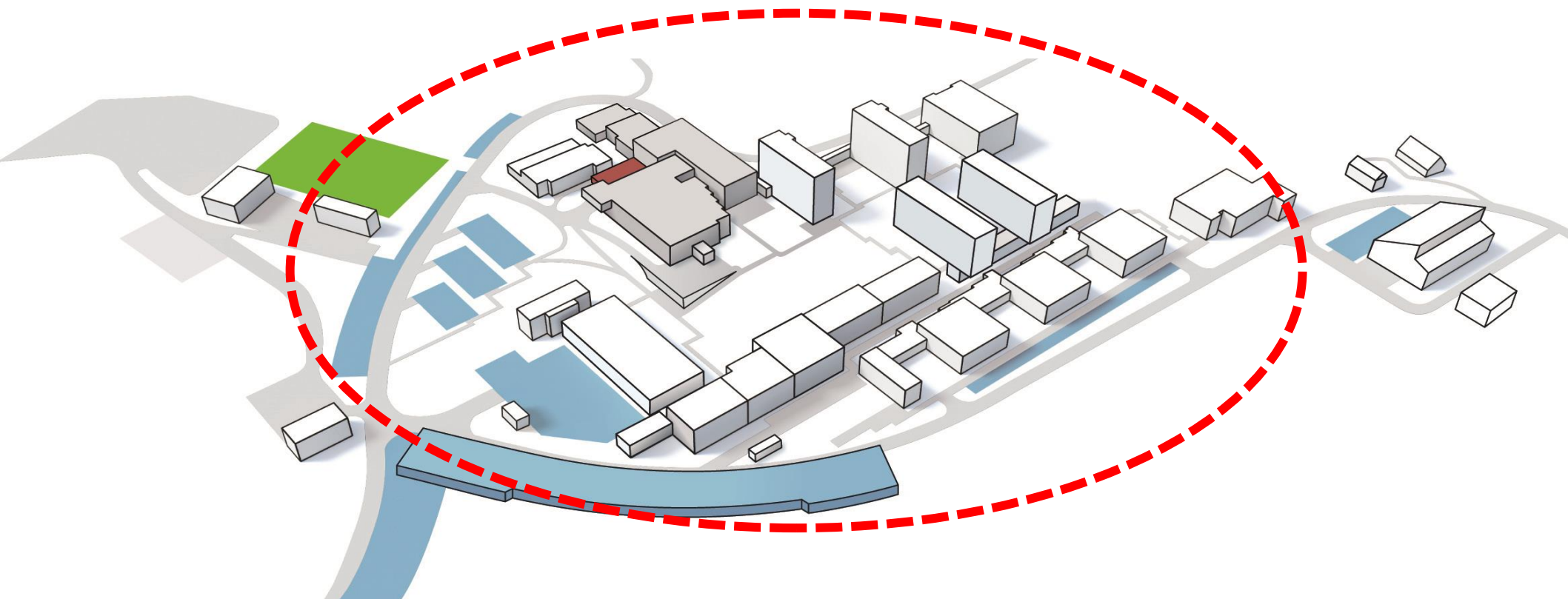


und das Bildungszentrum Bau!

(eine Institution des Schweizerischen Baumeisterverbandes)



... Dienstleister zugunsten aller drei Schulen ...



MINERGIE Luftdichtheits-Musterhaus

11.09.2015 Campus Sursee

Mathias Hodel

BÜRGI SCHÄRER Architektur und Planung AG, Bern

MINERGIE Zertifizierungsstelle des Kanton Bern

Ausbildung Baufachmann MINERGIE



GRÜNDKURS

Baufachmann MINERGIE®

Energieeffizienz in der Baupraxis

Bauen nach Minergie ist gefragt: 43 Mio. Quadratmeter beheizte Nutzfläche in über 38 000 zertifizierten Gebäuden zeugen davon. Doch was heisst Minergie genau? Welche Anforderungen sind am Bau zu erfüllen und wie werden diese auf der Baustelle umgesetzt. Die massgebenden Details werden am eigens für den Kurs erstellten Minergie Mustergebäude praktisch vermittelt. Dieser Kurs findet in Kooperation mit dem Campus Sursee, Bildungszentrum Bau und den Fachverbänden Holzbau Schweiz, Gebäudehülle Schweiz, suissetec und VSEI/VZEI statt. Er gibt einen gewerkübergreifenden Überblick und berechtigt zur Erlangung des Diploms «Baufachmann Minergie».

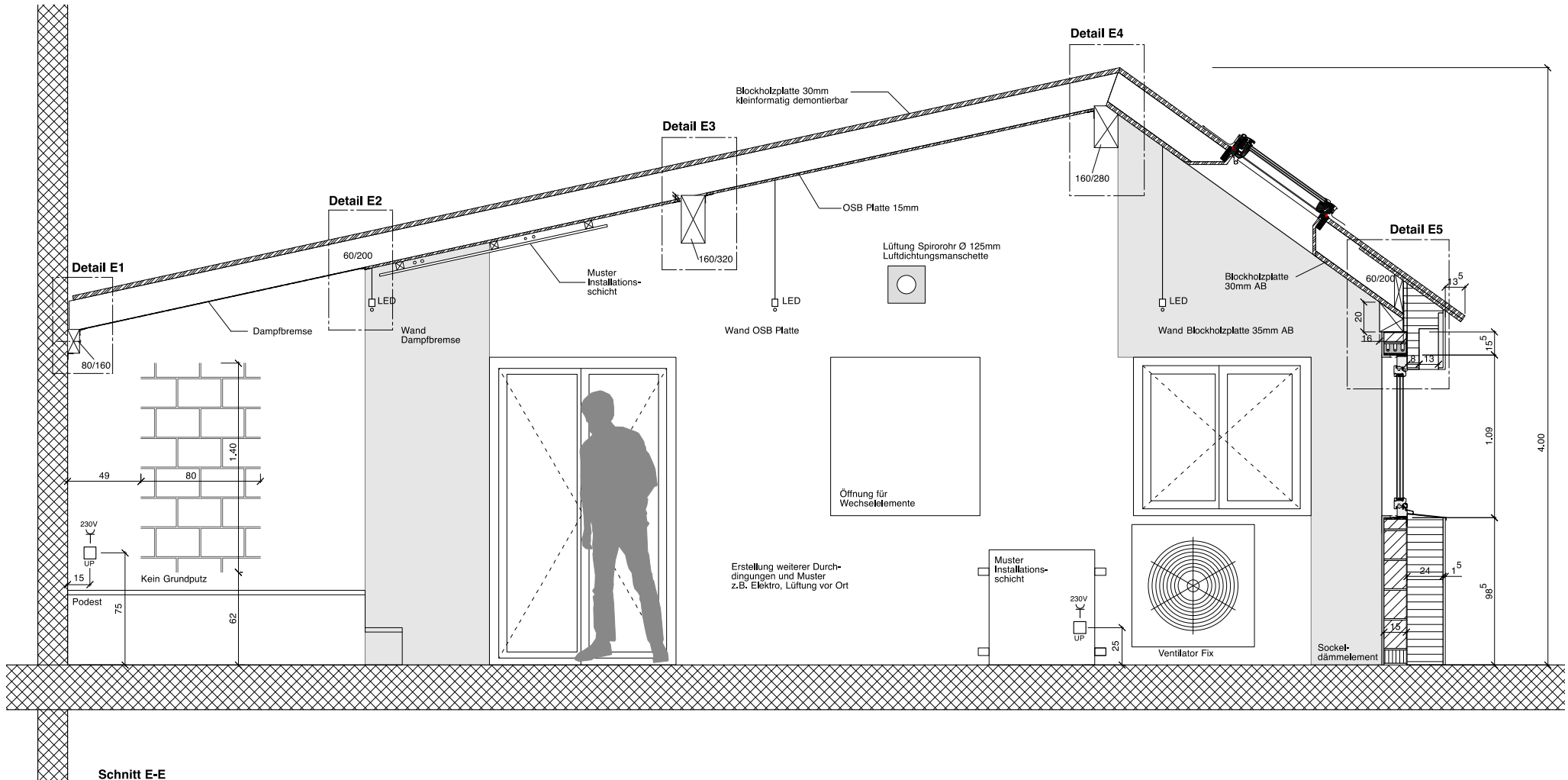
Zielpublikum
Bauführer, Baupolier, Bauvorarbeiter und Facharbeiter der Gewerke: Holzbau, Polybau, Baumeisterarbeiten, Gebäudetechnik HLKS, und Elektrolnstation

PLÄNE
ANFORDERUNGEN
BEREITSTELLEN
ORT SURSEE
DATUM 25./26.11.2015 UND 25./26.01.2016

MINERGIE Luftdichtheits-Musterhaus



Schnitt



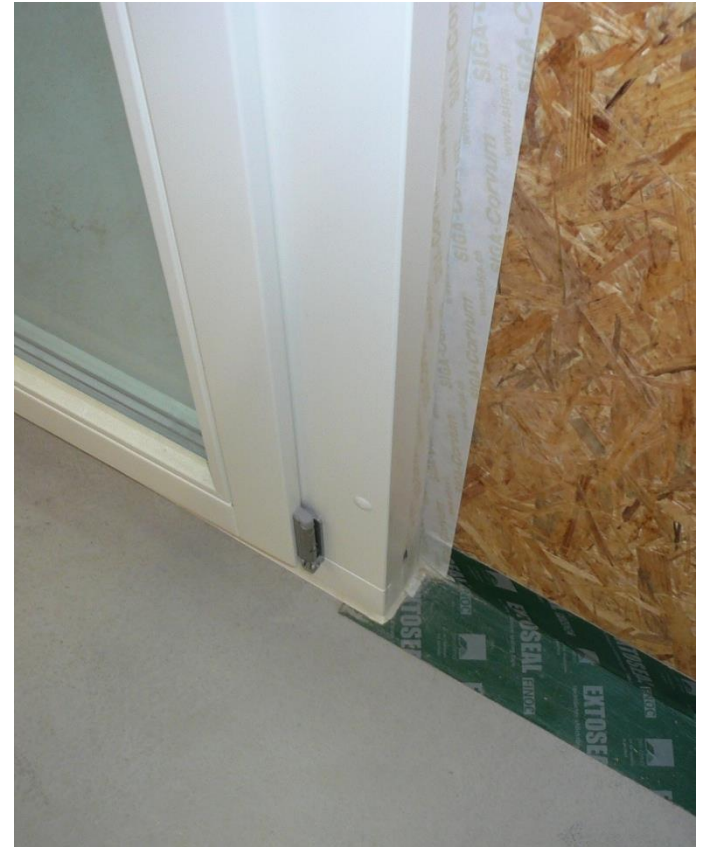
Innenaufnahme



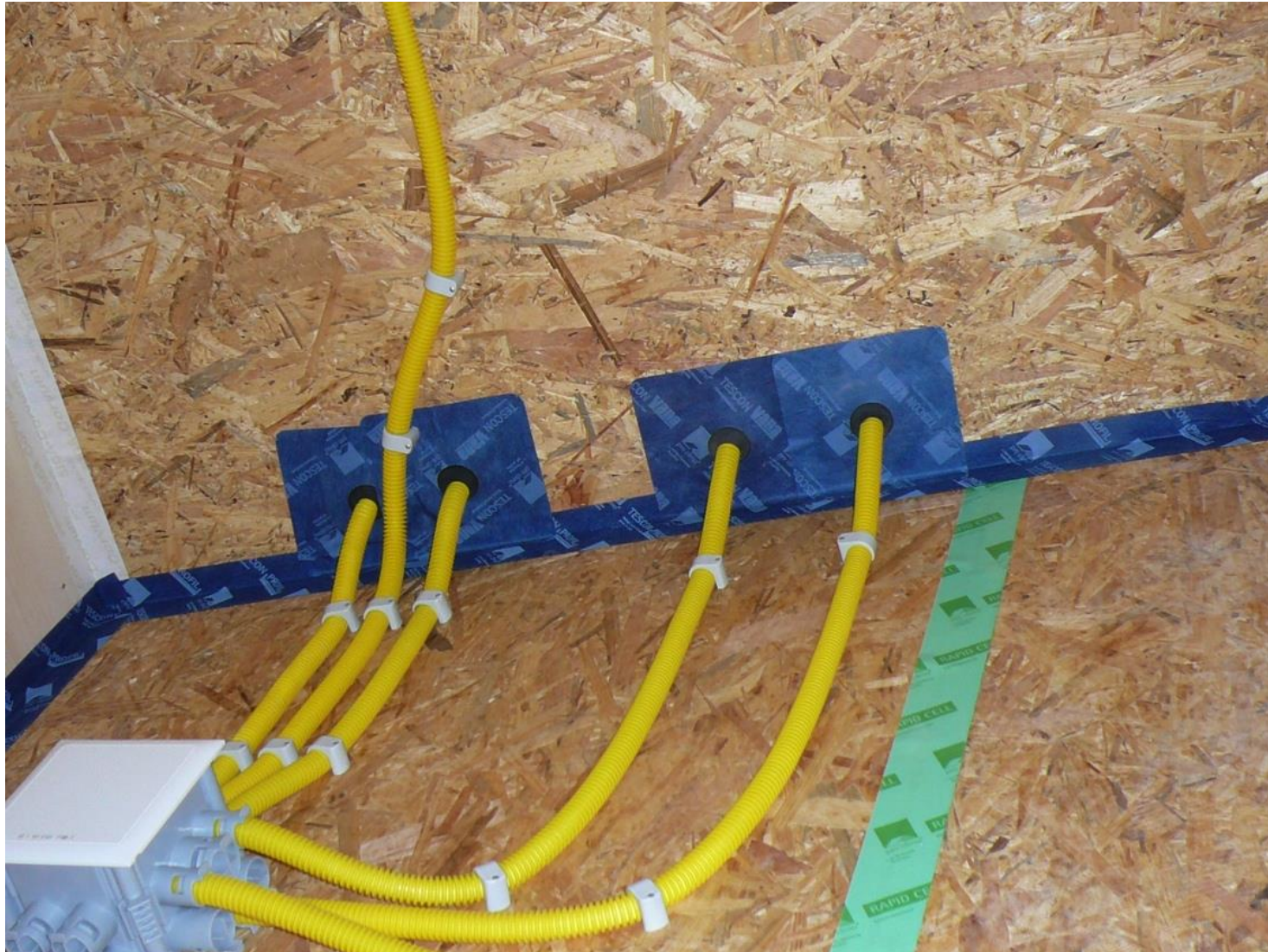
unverputztes Mauerwerk



Fenster



Elektroinstallationen



Aussenluftfassung

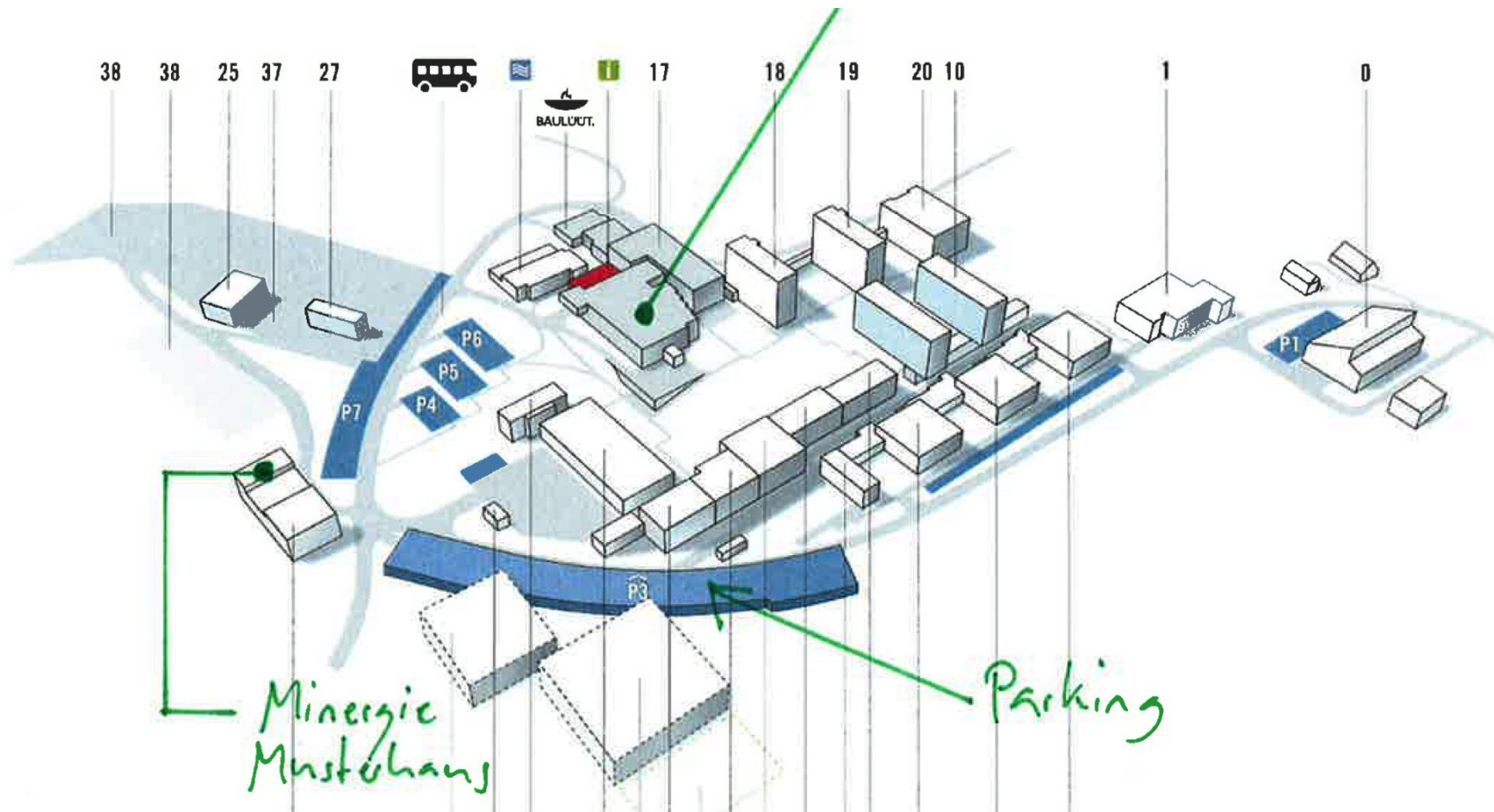


Steigzone



Möglichkeit zur Besichtigung

Besammlung 13.00 Uhr Haupteingang (rot)



Standort Minergie Musterhaus, 1.OG

