

Newsletter

Advent 2023

Liebe Kolleg*innen,
Gerne berichten wir Euch über aktuelle News aus Verband und Branche:

Bauthermografie, neues Arbeitsfeld?

Der Thermografie kann generell ein grosses Einsatzgebiet zugeschrieben werden. Im Bereich der Bauthermografie sind wir bei einem unserer letzten Einsätze auf ein für uns «neues» Gebiet gestossen.

Gewusst haben wir schon, dass Wärmeschutzgläser richtig eingesetzt werden müssen, dass es eine Innen- und eine Aussenseite gibt (verschiedene Glasbeschichtungen). Aber dass wir bei einem BlowerDoor-Test dies auch gleichzeitig noch prüfen könnten, war uns nicht wirklich bewusst. Dies könnte ein neues Arbeitsfeld für uns Bauthermografen erschliessen?

Eine Bildspeicherung gibt es leider noch nicht, deswegen hier abgebildet ein einfaches Digitalbild unseres Bildschirms an der IR-Kamera.

Trotzdem gut erkennbar ist, dass das Glas im Fensterflügel oben rechts eine andere Temperaturspiegelung aufweist. Bei der Ursachensuche wurde festgestellt, dass das Glas falsch eingebaut wurde, oder die Gläser falschseitig zusammengeklebt wurden. Weitere Kontrollen ergaben, dass dann am ganzen Gebäude ca. 10 Gläser gedreht, oder ganz getauscht werden mussten.



Technische Zusatzinformationen (siehe unter Tip 1 und Tip 2) könnt ihr z.B. mit folgendem Link abrufen: <https://www.glasmass.com/praxis/iso-verglasen/>

Der Winter hat begonnen. Ich wünsche allen eine erfolgreiche Bauthermografie-Saison!

Blower-Door - Neue RiLuMi Version 2024.1



Die Rilumi wurde vom theCH in Zusammenarbeit mit dem Verein Minergie wieder überarbeitet. Sie wird zum 1.1.2024 in Kraft gesetzt. Gregor Notter hatte uns die wesentlichen Änderungen, im Vergleich zu der Version 2022, an der theCH-Tagung in Sursee vorgestellt. Die Rilumi wurde auf des Verfahren 3 nach der neuen 2.ten Auflage der SN EN ISO 9972 umgestellt. Weiter wurden Begrifflichkeiten wie A_{inf} mit der SIA 180 harmonisiert. Die zweite Auflage der SN EN ISO 9972 liegt seit Anfang Dezember, auf Initiative des theCH, auch in der französischen Version vor.

Weitere wichtige Änderungen:

- Umgang mit kritischen Bauteilen:
 - Tore die gemäss SN EN 12426 LDK 3 erreichen, brauchen bei der Messung nicht mehr abgedichtet zu werden. Dafür erhalten sie einen, im Messkonzept zu berechnenden Bonus beim einzuhaltenden Grenzwert.
- Weniger Abdichtungen für die Messung. Mit den neuen Abdichtungstabellen für das Verfahren 3 wird übersichtlich dargestellt, welche Bauteile für die Messung geschlossen, geöffnet, abgedichtet oder dokumentiert werden. Generell wird weniger abgeklebt. Wir erhoffen uns damit eine Qualitätssteigerung von Bauteilen in der Gebäudehülle, bei denen unnötig Energie verloren geht.
- Die Kompetenzen der Messdienstleister für Auflagen bei eingehaltenem Grenzwert und bei der Durchführung von Zusatzmessungen bei überschrittenem Grenzwert wurden präzisiert. Empfehlungen beim Vorhandensein von systematischen Leckagen wurden ergänzt.

Wir sind der Meinung, dass die neue Rilumi in wesentlichen Punkten eine Verbesserung darstellt und damit mehr Klarheit und Sicherheit für den Prüfer schafft.

Gerne nehmen wir euer Feedback entgegen, wenn mit der neuen Ausgabe irgendwo etwas «klemmen» sollte oder unklar geblieben wäre.

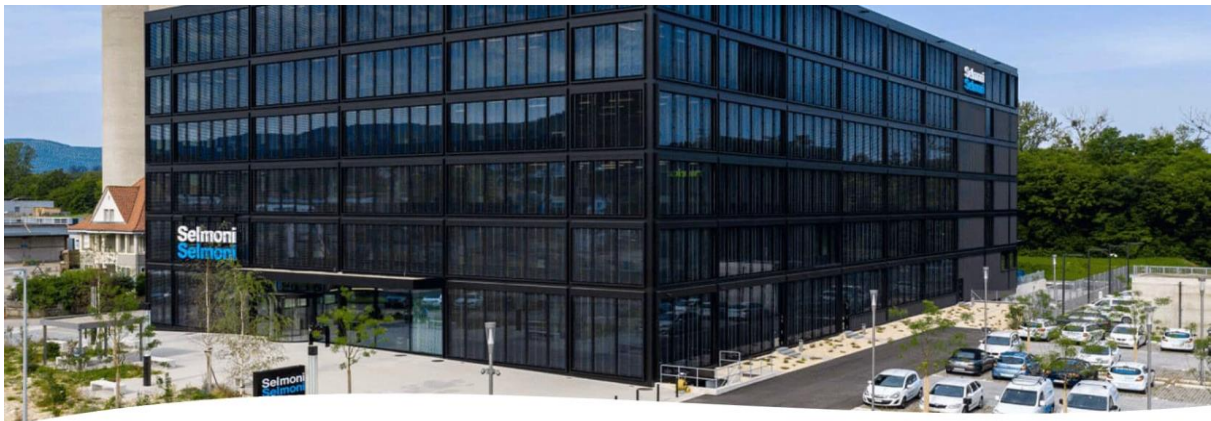
Auch für die inzwischen angelaufene Überarbeitung der SIA 180 und SIA 232-1 nehmen wir gerne eure Anregungen und Ideen entgegen. In beiden Kommissionen ist der theCH seit diesem Jahr vertreten und kann seine Sichtweise zum Stand der Technik dort direkt einbringen.

Elektrothermografie

Nebst der Überprüfung der bestehenden Dokumente auf deren Gültigkeit, wurde zur Blower-Door und Thermographie Tagung ein Vortrag über die Beurteilung von teilbelasteten elektrischen Anlagen ausgearbeitet. In diesem wurde nochmals aufmerksam gemacht, dass die Mindestanforderungen der Ausrüstung an den QS-Standard des theCH einzuhalten sind und welche Bedeutung die richtige Ausrüstung auf das Messresultat hat.

Am 08. Februar 2024 findet ein Workshop für Elektrothermographen statt. An diesem werden wir gemeinsam Messungen an Anlagen durchführen und die zur Beurteilung nötigen Daten aufnehmen. Die Auswertung der gemessenen Anlagen werden wir im Anschluss darüber mit dem theCH Excel-Tool QualiPower durchführen.

Der Workshop ist kostenfrei und exklusiv für theCH-Mitglieder und solche die es werden wollen.



theCH Workshop Elektrothermo- graphie

- **IR-Thermographie an teilbelasteten Anlagen:**

- **Datum:**
Donnerstag, 08. Februar 2024
13:00 bis ca. 16:00
- **Standort:**
Selmoni Elektrokontroll AG
Aliothstrasse 4
4142 Münchenstein



Save the Date 2023/24:

theCH 17. HV (in Olten 10:00-16:30) Freitag, den 22. März 2024

Wir wünschen Euch eine schöne Winterzeit mit genügend Zeit
für Familie & Erholung

Herzliche Grüsse
Euer theCH-Vorstand